

F9/F9+

RED TWS

Sluchawki bezprzewodowe
Instrukcja obsługi



Specyfikacja sluchawek

- Nazwa produktu: RED TWS F9 / F9+
- Wersja Bluetooth: V 5.0
- Wsparcie: HFP 1.7, HSP 1.2, A2DP 1 AVRCP 1.6, SPP 1.2 i PBAP 1.0
- Chipset: BT8832A
- Zasięg: do 10 m.
- Czas połączenia: 4-5 h
- Czas odtwarzania muzyki: 4-5 h
- Czas czuwania: 650 h (sluchawki w etui ladujacym)
- Częstotliwość: 2402 MHz ~ 2480 MHz
- Typ baterii: bateria litowa 3,7 V, > 50 mA
- Czas ładowania: 1-2 godz
- Temperatura pracy: -10 ° - 55 °

Specyfikacja etui ladujacego

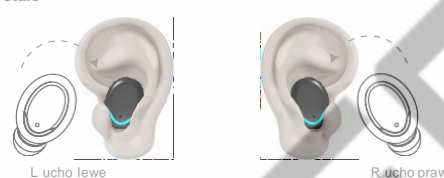
- Prąd wejściowy: 5 V --- 1 A.
- Prąd wyjściowy: 5 V ----- 1A
- Czas ładowania: 1-2 godz

RED TWS

Szczegóły produktu



Detale



Pierwsze użycie sluchawek / konfiguracja

- Upewnij się, że etui jest naładowane. Jeśli etui ładujące jest rozładowane, naładuj je całkowicie. (Podnieś na chwilę dwie sluchawki z etui ładującego aby automatycznie połączyły się z telefonem bez żadnej dodatkowej operacji. Upewnij się, że podczas wyjmowania sluchawek, w telefonie jest włączona funkcja Bluetooth

Wskazówki dotyczące bezpieczeństwa:

- Zawsze używaj standardowej ładowarki 5 V (4,9-5,5 V)
- Nie umieszczaj etui ładującego ani sluchawek Bluetooth obok łatwopalnych materiałów wybuchowych.
- Nie należy demontować etui ładującego i sluchawek Bluetooth ani wkładać do produktu innych przedmiotów, aby uniknąć uszkodzenia produktu, a nawet wyrządzenia szkody.

Ostrzeżenia:

- Nie używaj tego produktu podczas ładowania. Do ładowania produktu należy używać adaptera określonego przez producenta. Nie demontuj wbudowanej baterii litowej. Nie pozwól, aby metal zetknął się lub zwałł elektrodę.

Karta gwarancyjna towaru (szczegóły gwarancji)

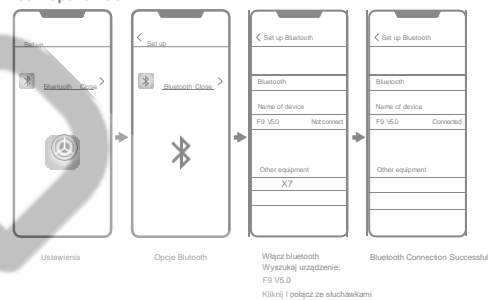
Produkt jest objęty 24 miesięczną gwarancją liczoną od daty zakupu

Gwarancja nie obejmuje uszkodzeń i usterek powstałych w skutek niewłaściwego użytkowania, ingerencji i samodzielnej próby naprawy lub modyfikacji oraz wszelkiego rodzaju uszkodzeń mechanicznych.

RED TWS

- Wyjmij obie sluchawki z etui ładującego i załóż je odpowiednio na lewym i prawym uchu. Sluchawki automatycznie włączą się i sparują ze sobą. (Komunikat głosowy: power on, left channel, right channel, waiting for connection).
- Włącz Bluetooth w telefonie, wyszukaj dostępne urządzenia, kliknij „F9 V5.0”, aby się połączyć (komunikat głosowy „Connected”).

Jak sparować?



Ważne: Aby po raz pierwszy użyć sluchawek lub użyć ich po długim okresie nieużywania należy wcześniej naładować etui ładujące i sluchawki.

RED TWS

Opis działania i funkcje:

- Ładowanie sluchawek**: Wóź obie sluchawki do etui ładującego i je zamknij. Wskaźnik sluchawek świeci się na czerwono podczas ładowania. Wskaźnik etui pokazuje postęp ładowania sluchawek. Po naładowaniu wskaźnik sluchawek jak i etui gaśnie.
- Ładowanie etui (powerbanka)**: Podłącz 5 V / 1 A USB do portu ładowania. Postęp ładowania etui jest widoczny na wyświetlaczu LED.
- Ładowanie telefonu z etui**: podłącz złącze USB do portu powerbanka oraz drugie złącze do ładowanego telefonu.

Przyciski dotykowe:

- Włącz sluchawkę**: naciśnij przycisk wielofunkcyjny przez 3 sekundy, aby uruchomić sluchawkę, lub wyjmij ją z etui ładującego, sluchawki zostaną włączone automatycznie
- Wyłącz sluchawkę**: naciśnij przycisk wielofunkcyjny przez 5 sekund aby wyłączyć, lub bezpośrednio wóź sluchawki do etui ładującego, sluchawki automatycznie się wyłączają.
- Odbierz lub rozłącz**: rozmowa przychodząca, naciśnij krótko przycisk jeden raz, rozmowa zostanie odebrana, kolejne krótkie naciśnięcie kończy rozmowę.
- Odrzuć połączenie**: naciśnij przycisk wielofunkcyjny przez 3 s.
- Uruchom Siri**: Naciśnij i przytrzymaj prawą lub lewą sluchawkę przez 3 s, usłyszysz „DU”, uruchomione jest sterowanie głosowe telefonu. **Obsługiwane tylko Siri**

RED TWS

NASTĘPNE / POPRZEDNIE Utwory: Kliknij dwukrotnie prawa sluchawkę (R), będzie odtwarzany następny utwór, dwukrotnie kliknij lewą sluchawkę (L) będzie odtwarzany poprzedni utwór



Podłączanie tylko jednej sluchawki

Gdy główna sluchawka (R) i dodatkowa sluchawka (L) nie są podłączone do telefonu, wyjmij jedną ze sluchawek z etui ładującego. Po około 3 sekundach otwórz funkcję Bluetooth telefonu komórkowego, wyszukaj urządzenie Bluetooth i kliknij przycisk połącz.

Uwaga - podczas używania jednej sluchawki : Sluchawka R „przedstawia się jako” F9 V5.0 Sluchawka L „przedstawia się jako” F9 V5.0 L

RED TWS

Przy każdym kolejnym użyciu: jeśli sluchawki zostały sparowane z telefonem komórkowym, wystarczy wyjąć sluchawki z etui ładującego aby automatycznie połączyły się z telefonem bez żadnej dodatkowej operacji. Upewnij się, że podczas wyjmowania sluchawek, w telefonie jest włączona funkcja Bluetooth

Ważna informacja:

Jeśli obydwie sluchawki mrygają po wyjęciu z etui ładującego oznacza to, że sluchawki są w trybie „Single Mode” (jedna sluchawka). Aby sparować sluchawki (poł czy tak aby działały obydwie na raz) należy:

- Wyjść z trybu bluetooth na urządzeniu z którym sparowaliście wcześniej sluchawki
- Włożyć sluchawki do etui ładującego
- Wyjąć sluchawki
- Jedną ze sluchawek, obojętnie którą kliknąć dwa razy
- Chwilę poczekać - jedna z nich powinna przestać mrygać - to oznacza, że sluchawki połączyły się w jedno urządzenie
- Znaleźć urządzenie na telefonie i połączyć

Uwaga: Ta operacja powoduje również wyczyszczenie rekordu powiązania między telefonem a sluchawkami, dlatego należy usunąć rekord sparowania Bluetooth w telefonie a następnie ponownie wyszukać połączenie.

Wskazówki użytkownika:

- Jeżeli nie używasz sluchawek umieść je w etui ładującym, zabezpiecz je przed uszkodzeniem.
- Nie używaj preparatów chemicznych do czyszczenia zestawu sluchawkowego Bluetooth.
- Nie narażaj zestawu Bluetooth na nadmierne temperatury. Przechowuj z dala od magnesów oraz urządzeń wytwarzających silne pole magnetyczne.
- Nie używaj oraz nie przechowuj sluchawek w ekstremalnych temperaturach (zakresu temperatur pracy -10 ° C-55 ° C)
- Nie wystawiaj sluchawek Bluetooth na działanie wilgoci.
- Jeśli nie używasz sluchawek Bluetooth przez długi czas, naładuj je raz w tygodniu, aby przedłużyć żywotność baterii.

RED TWS

Karta gwarancyjna:

Nazwa produktu: _____

Data zakupu: _____

Sprzedawca / nazwa sklepu: _____

Sluchawki douszne	2 szt
Etui ładujące	1 szt
Instrukcja obsługi	1 szt
Przewód zasilający	1 szt
Wymienne gumki	3 rozmiary (duże, średnie, małe)

Objawy	Możliwe przyczyny	Działanie
Nie można włączyć / wyłączyć sluchawek	Niski poziom baterii	Proszę naładować etui i sluchawki
Brak połączenia po sparowaniu	Niepoprawne sparowanie	Proszę sparować ponownie
Świeci się czerwona lampka sluchawki	Bateria jest wyladowana	Proszę naładować sluchawki
Brak sygnalizacji podczas ładowania	Rozładowane etui lub niewłaściwie umieszczone sluchawki	Proszę sprawdzić umieszczenie sluchawek oraz poziom ładowania etui
Echo podczas sluchania i rozmów	Zbyt duża głośność lub zbyt duże otoczenie	Zmniejsz głośność lub zmień otoczenie
Podczas rozmowy słychać hałas	Zakłócenia środowiskowe lub zbyt duża odległość pomiędzy urządzeniami	Zmniejsz odległość, sprawdź zakłócenia
Cichy dźwięk	Nieprawidłowe ułożenie sluchawek	Popraw pozycję sluchawek

Importer i dystrybutor

FHU RED
Koszalin, Polska
www.red-store.pl

kontakt: biuro@red-store.pl

RED TWS